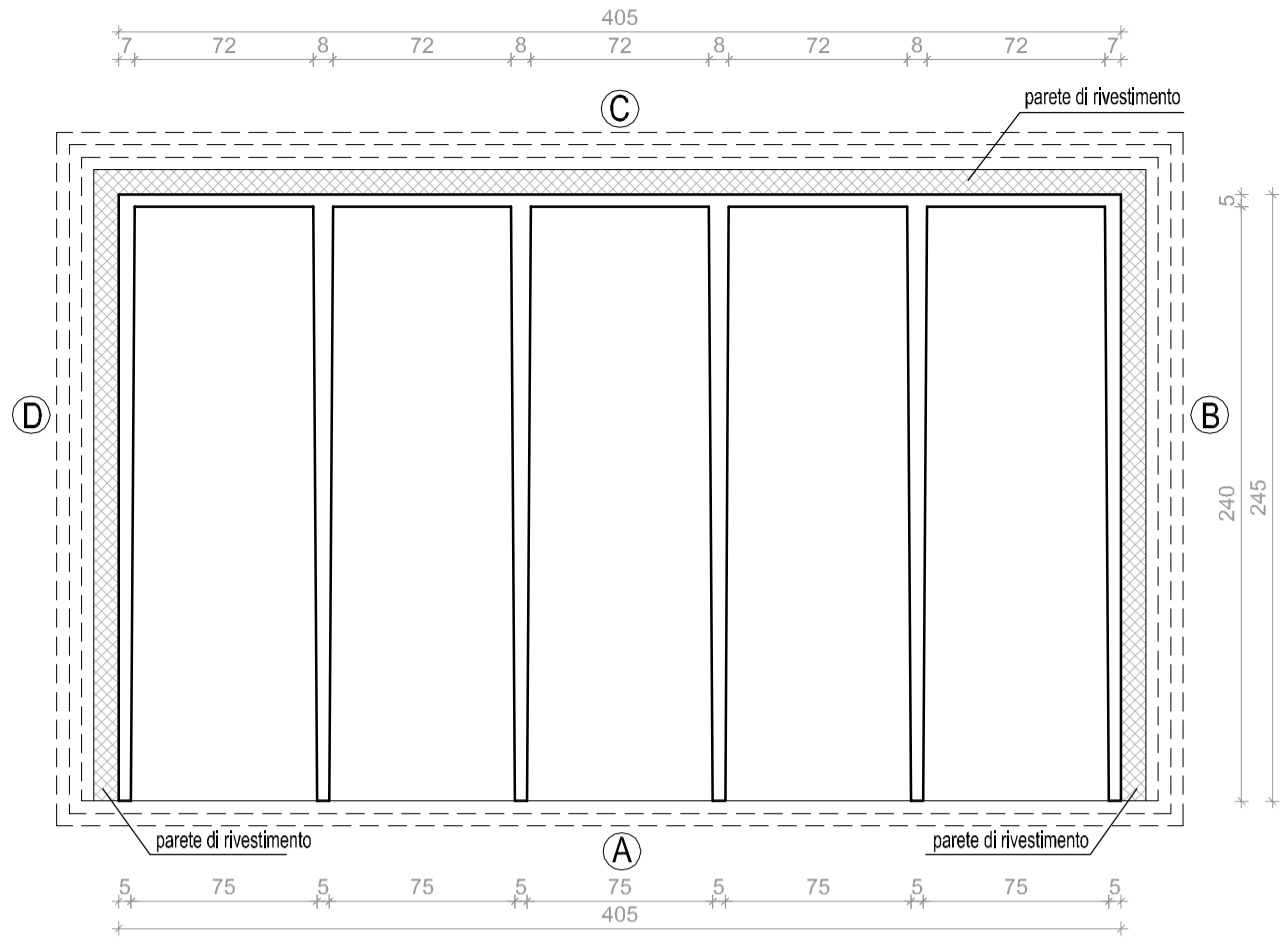
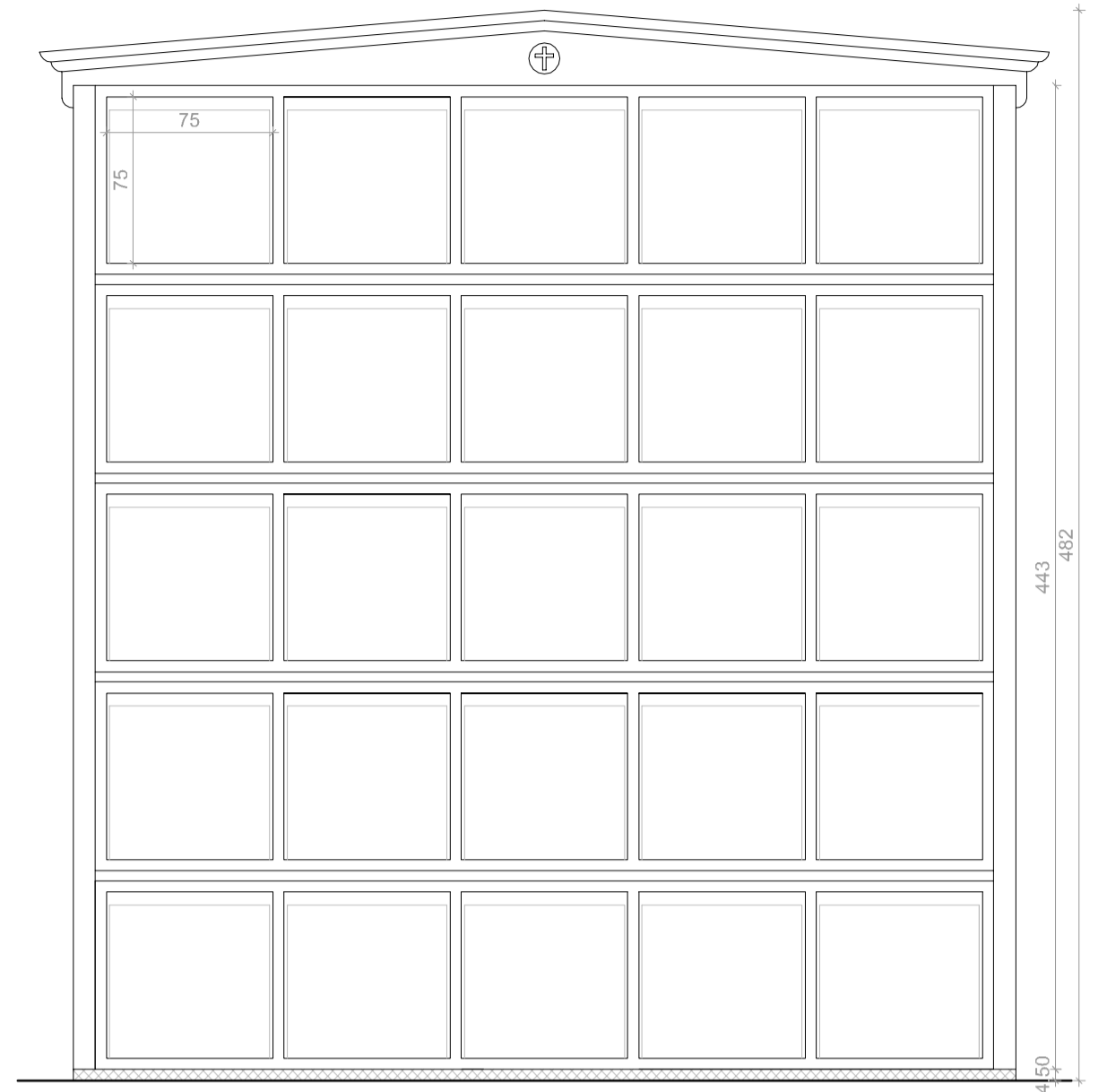


# BATTERIA FRONTALE A 25 NICCHIE

Scala 1:30



PIANTA



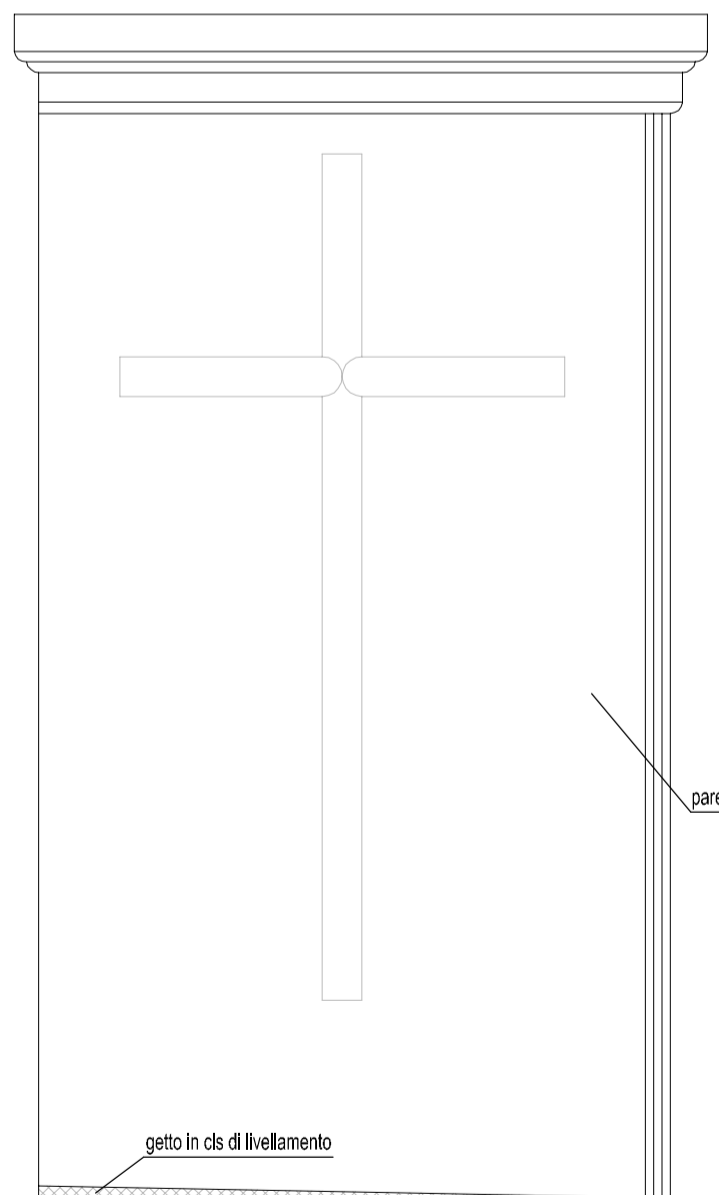
PROSPETTO A

## LOCULO PREFABBRICATO IN C.A.V.

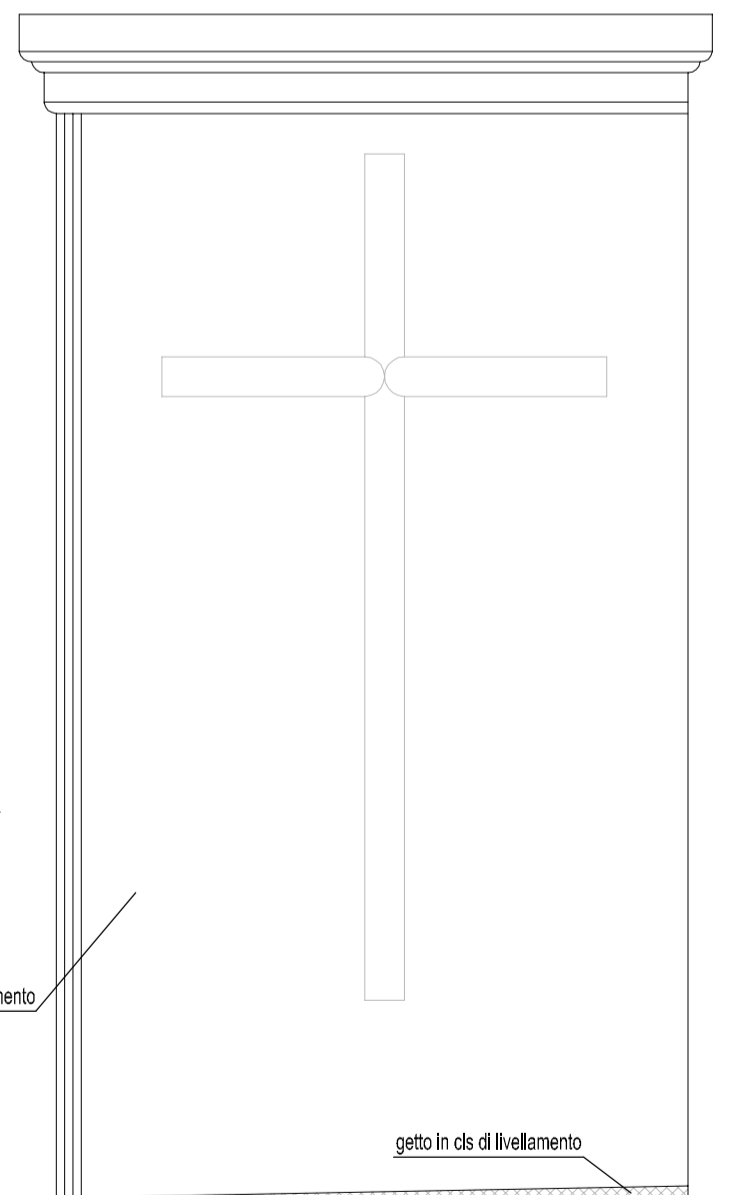
Voce di capitolato

Fornitura e posa in opera di loculi scatolari prefabbricati in c.a.v., autoportanti, di misure interne: profondità 2,40 m, larghezza 0,75 m ed altezza 0,75 m rispondenti all'art. 76 del D.P.R. 10 settembre 1990 n. 285 recante le norme per la tumulazione; i loculi vengono assemblati a secco. Per un corretto posizionamento dei loculi occorre predisporre il piano di appoggio della prima fila con una pendenza del 2% verso il retro, in tal modo la particolare sagoma del manufatto garantirà una perfetta verticalità e complanarità di tutti i fronti.

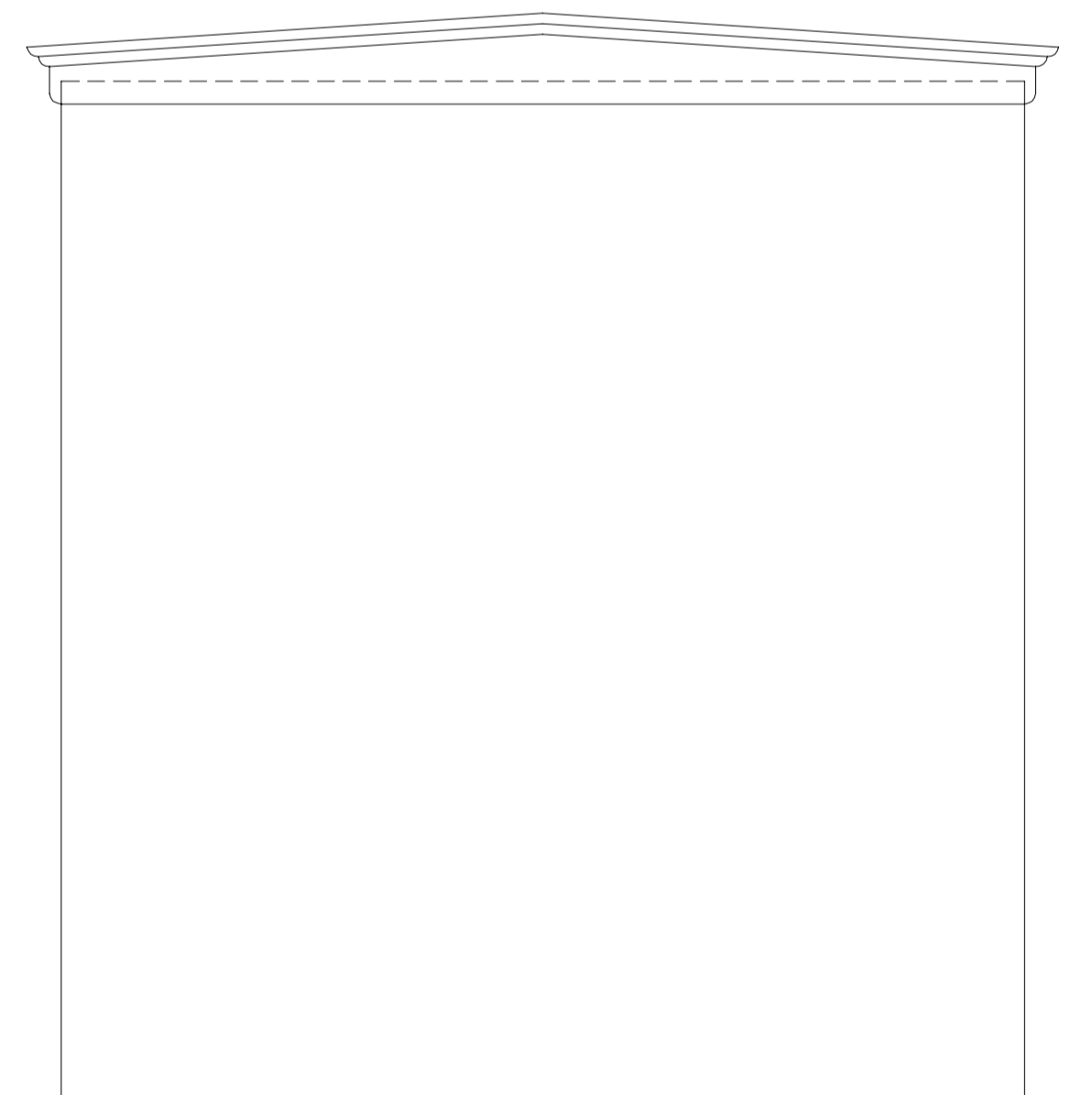
CARATTERISTICHE MATERIALI		
Calcestruzzo		Classe C28/35
Rete elettrosaldata		Acciaio B450C
Acciaio ad aderenza migliorata		Acciaio B450C
Calcestruzzo fibrorinforzato		-
CARATTERISTICHE MANUFATTO		
Dimensioni esterne	m	2,45 x 0,85 x 0,85
Dimensioni interne	mc	2,40 x 0,75 x 0,72
Volume reale	mc	0,420
Peso	kg	1050



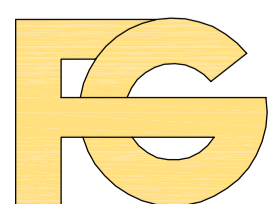
PROSPETTO B



PROSPETTO D



PROSPETTO C



**PREFABBRICATI srl**  
 CAMPOBELLO DI LICATA (AG) Via M. Amari, 46  
 Tel. 0922877595 - Cell. 3394803055  
 www.falsonesolai.com info@falsonesolai.com

Oggetto:

LOCULO PREFABBRICATO IN C.A.V. - BATTERIA A CINQUE CELLE

Tavola:

TAV. 2.2 - Esecutivi loculi

Progetto:

Loculo prefabbricato

Tavola:

2.2

Sigla:

Data:  
23 Agosto 2011

Scala:  
1:30

Foglio:

unico

Rev:00\_23 Agosto 2011  
 Rev:01\_23 Settembre 2011  
 Rev:02\_05 Marzo 2012

Approvato:

Data:  
23 Agosto 2011

Data:  
05 marzo 2012

Questo disegno è di nostra esclusiva proprietà e quindi non può essere ceduto a terzi né riprodotto senza nostro esplicito consenso scritto (Art. 2043 2048 2049 C.C. E 622 623 C.P.)