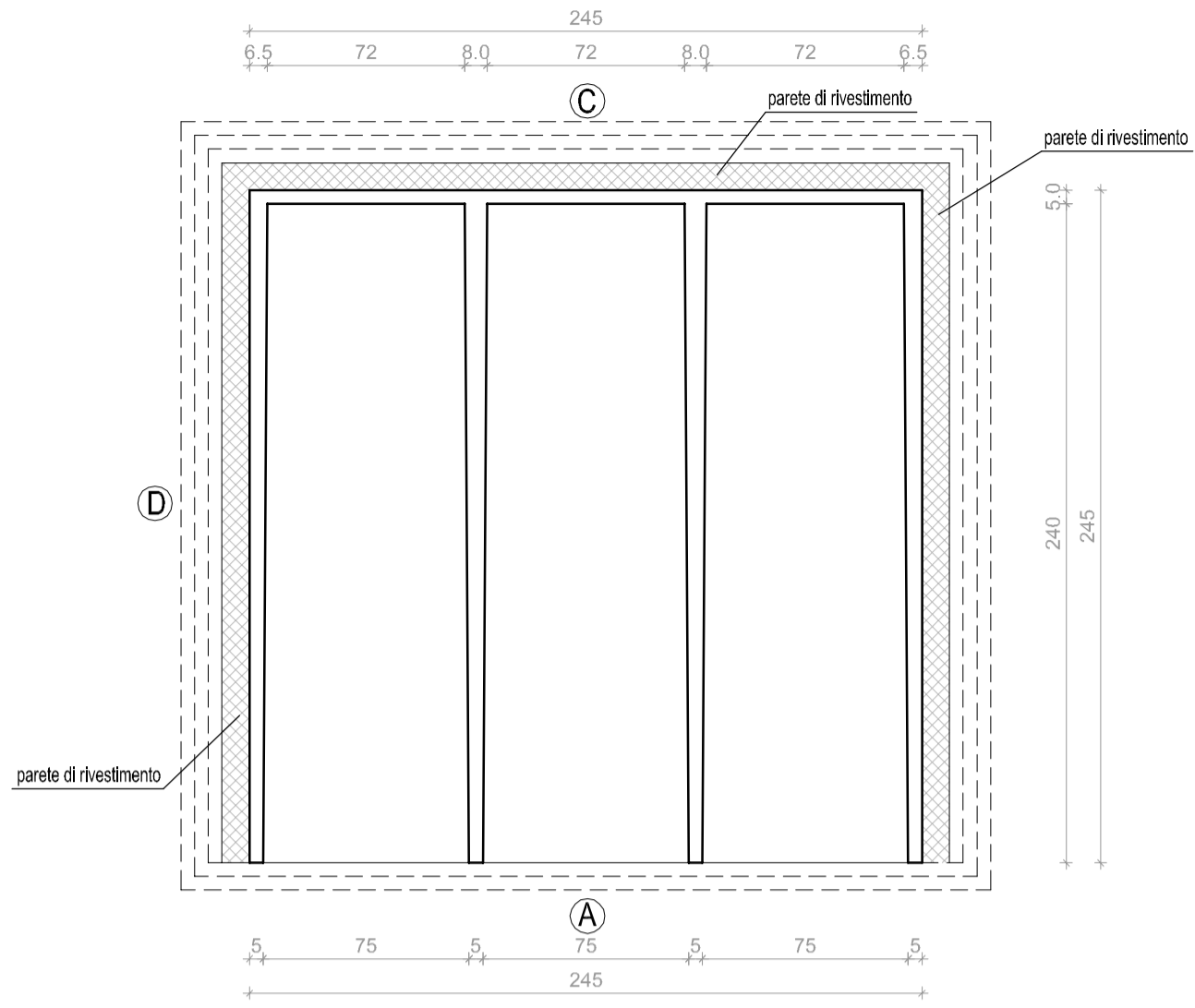
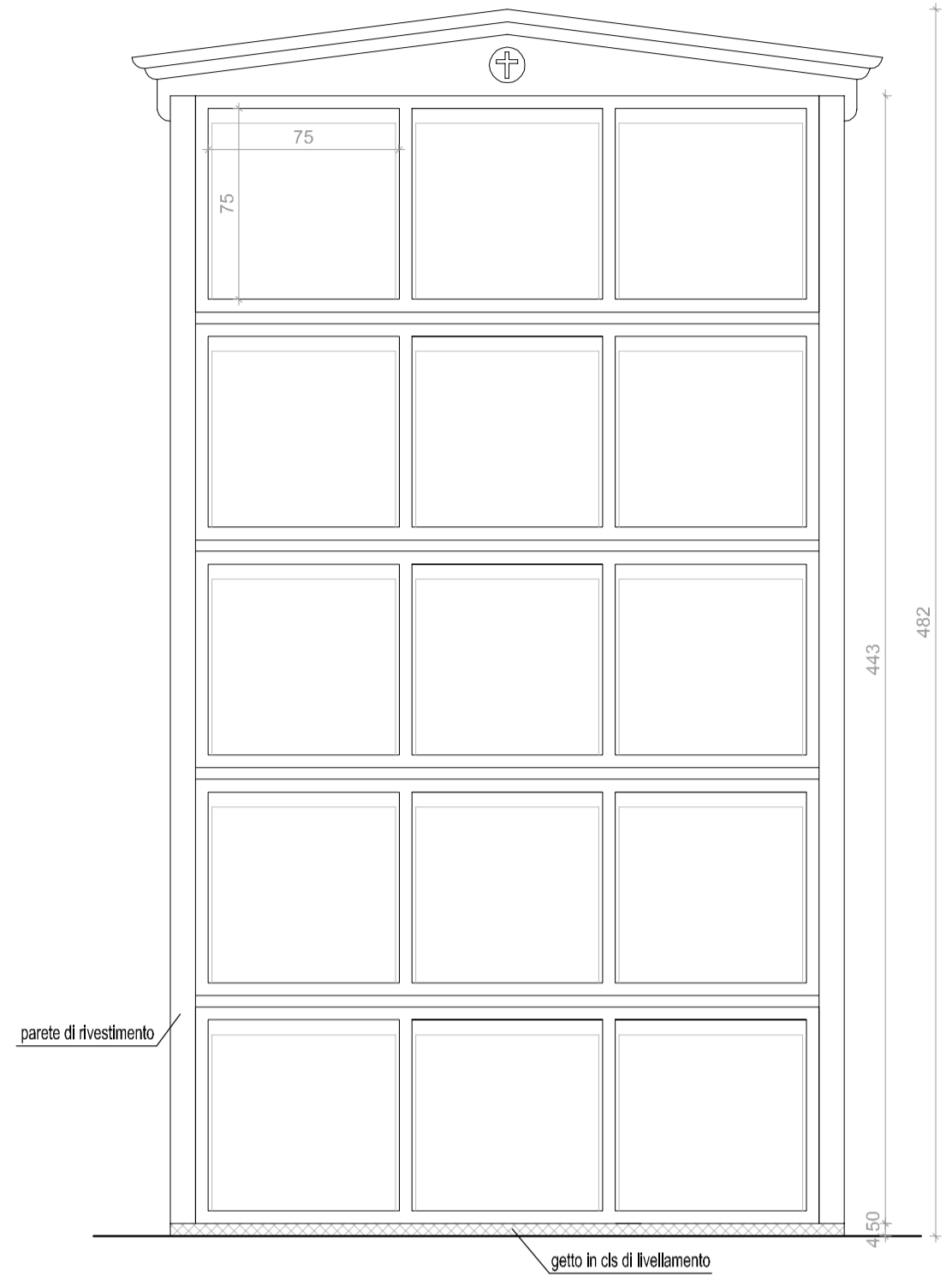


BATTERIA FRONTALE A 15 NICCHIE

Scala 1:25



PIANTA

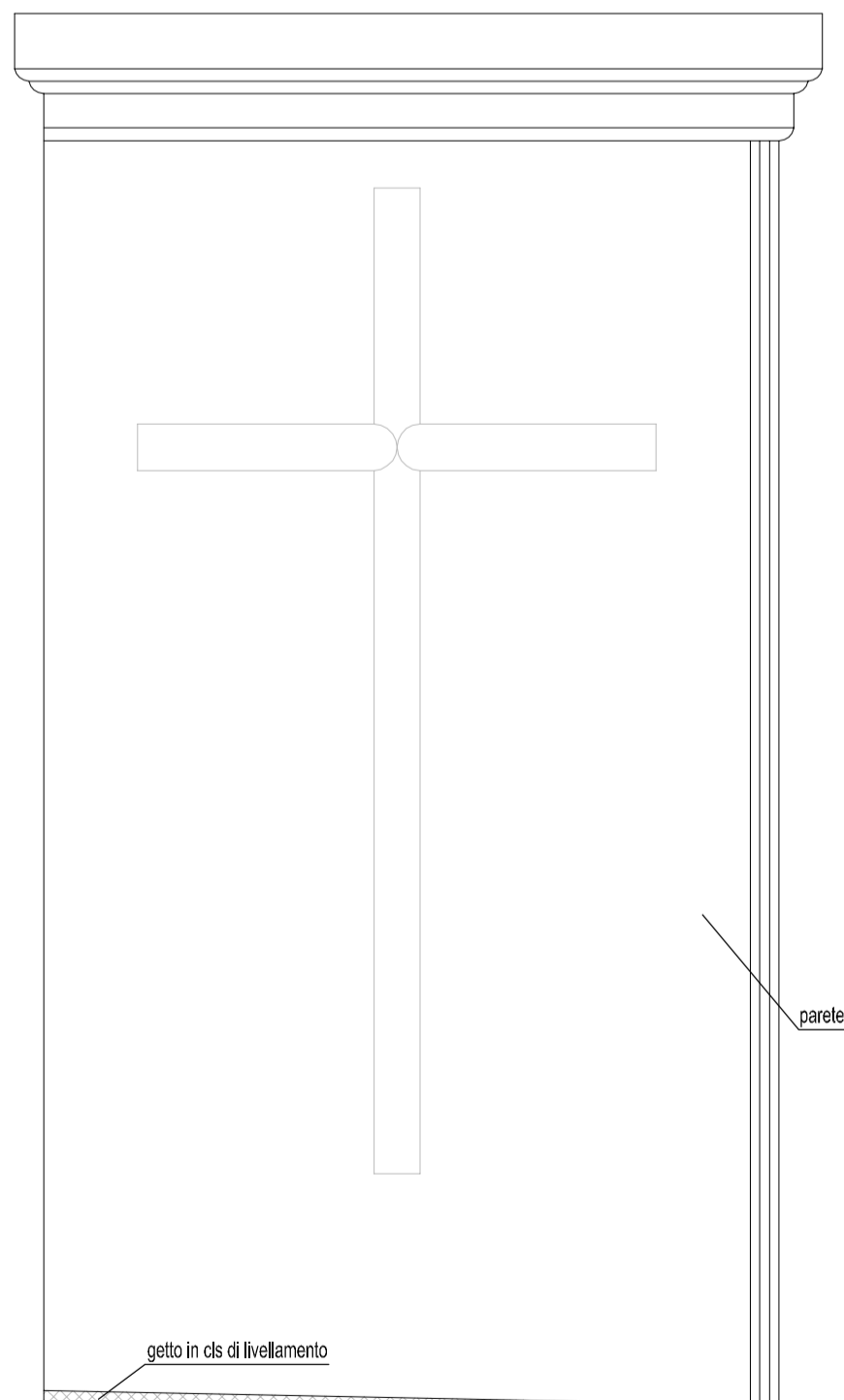


PROSPETTO A

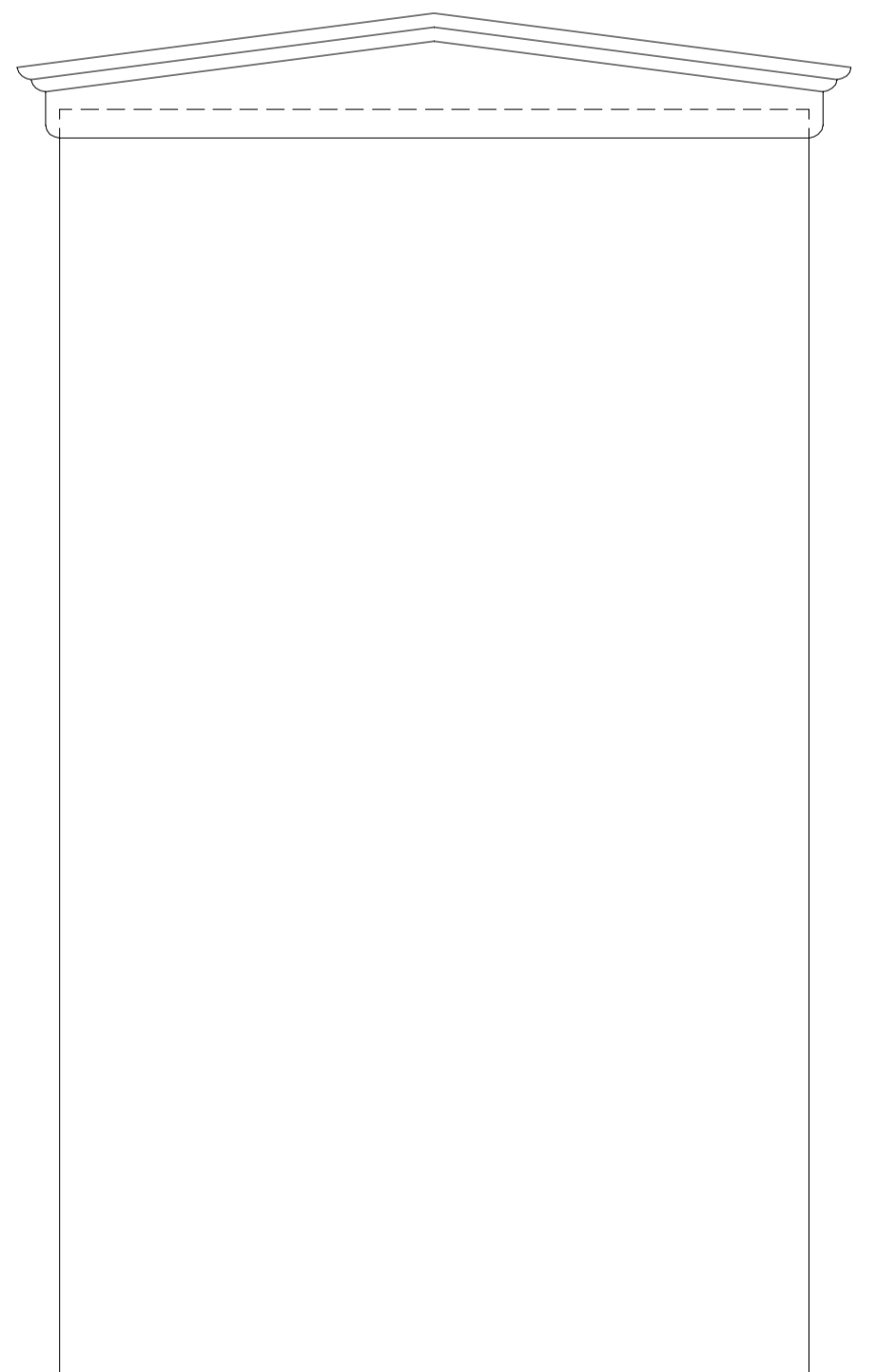
LOCULO PREFABBRICATO IN C.A.V.

Voce di capitolato
 Fornitura e posa in opera di loculi scotolari prefabbricati in c.a.v., autoportanti, di misure interne: profondità 2,40 m, larghezza 0,75 m ed altezza 0,75 m rispondenti all'art. 76 del D.P.R. 10 settembre 1990 n. 285 recante le norme per la tumulazione; i loculi vengono assemblati a secco. Per un corretto posizionamento dei loculi occorre predisporre il piano di appoggio della prima fila con una pendenza del 2% verso il retro, in tal modo la particolare sagoma del manufatto garantirà una perfetta verticalità e complanarità di tutti i fronti.

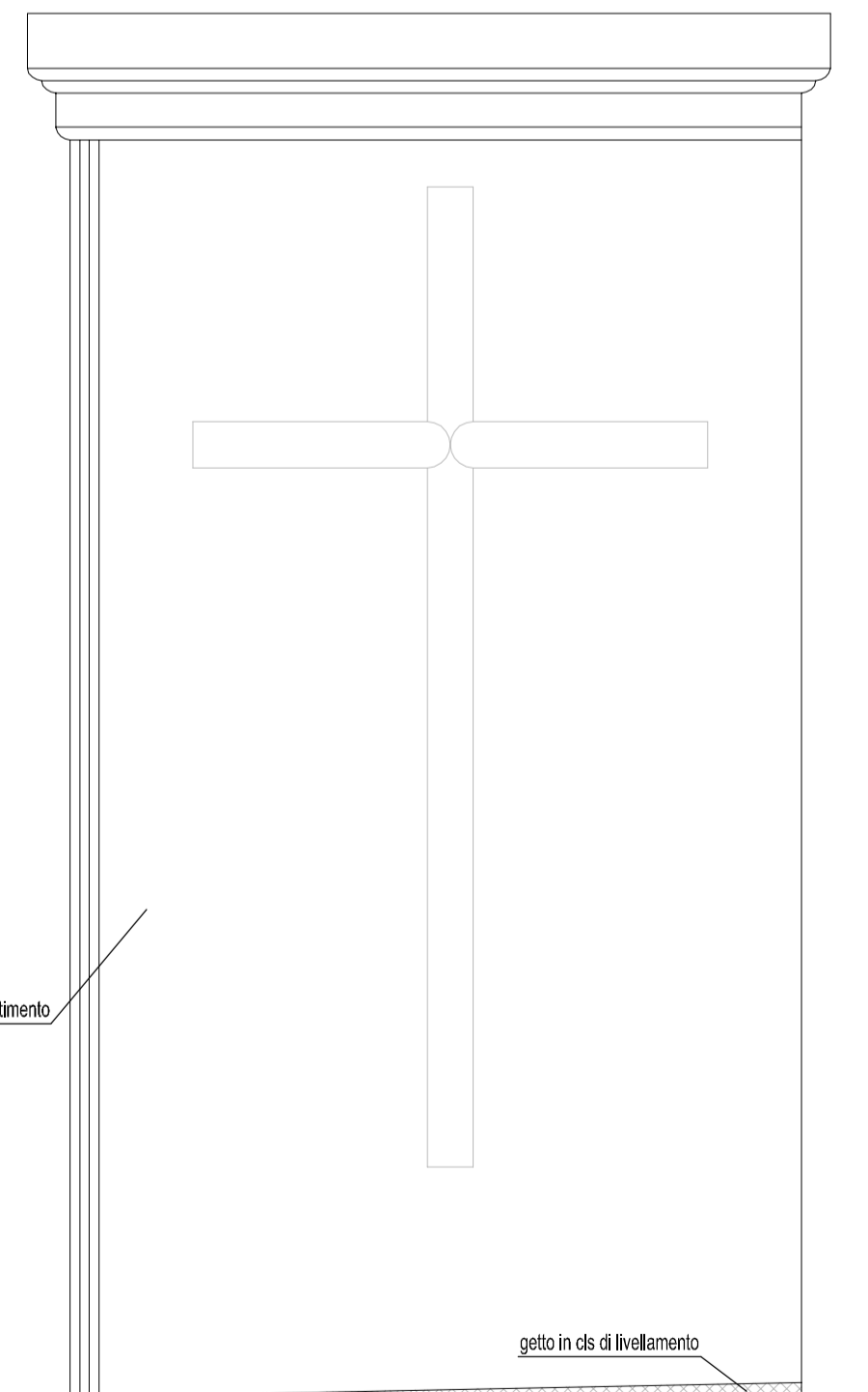
CARATTERISTICHE MATERIALI	
Calcestruzzo	Classe C28/35
Rete elettrosaldata	Acciaio B450C
Acciaio ad aderenza migliorata	Acciaio B450C
Calcestruzzo fibrorinforzato	-
CARATTERISTICHE MANUFATTO	
Dimensioni esterne	m 2,45 x 0,85 x 0,85
Dimensioni interne	mc 2,40 x 0,75 x 0,72
Volume reale	mc 0,420
Peso	kg 1050



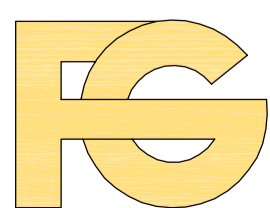
PROSPETTO B



PROSPETTO C



PROSPETTO D



PREFABBRICATI srl
 CAMPOBELLO DI LICATA (AG) Via M. Amari, 46
 Tel. 0922877595 - Cell. 3394803055
 www.falsonesolai.com info@falsonesolai.com

Oggetto:

LOCULO PREFABBRICATO IN C.A.V. - BATTERIA A TRE CELLE

Tavola:

TAV. 2.2 - Esecutivi loculi

Progetto:

Loculo prefabbricato

Tavola:

2.2

Sigla:

Data:

23 Agosto 2011

Scala:

1:25

Foglio:

unico

Rev:00_23 Agosto 2011
 Rev:01_23 Settembre 2011
 Rev:02_05 Marzo 2012

Approvato:

Data:
 23 Agosto 2011

Data:
 05 marzo 2012

Questo disegno è di nostra esclusiva proprietà e quindi non può essere ceduto a terzi, né riprodotto senza nostro esplicito consenso scritto (Art. 2043 2048 2049 C.C. E 622 623 C.P.)