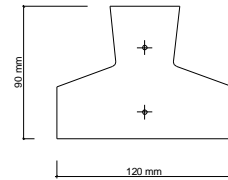


TRAVETTI PRECOMPRESSI "T"

12x9



I Professionisti:

Dott. Ing. Marcello Terranova

Dott. Arch. Giovanni Terranova

Travetti F.G.

T 2

Descrizione e caratteristiche del travetto

CODICE PRODOTTO	T2	
DESCRIZIONE PRODOTTO	Travetto precompresso T2	
IMPIEGO E MESSA IN OPERA	Elemento in c.a.p. per solai prefabbricati e blocchi in laterizio tipo	
DIMENSIONI (lunghezza;larghezza;altezza)	Lx120x90 mm	
PESO	18 daN/m	
AREA SEZIONE	72 cm ²	
AREA METALLICA CONTENUTA NEL TRAVETTO	0,24 cm ² (2A12)	
SOLLECITAZIONE LEMBO SUPERIORE TAGLIO ARMATURE	-63,46 daN/cm ²	
SOLLECITAZIONE LEMBO INFERIORE TAGLIO ARMATURE	-28,38 daN/cm ²	
SOLLECITAZIONE LEMBO SUPERIORE TEMPO INFINITO	-56,41 daN/cm ²	
SOLLECITAZIONE LEMBO INFERIORE TEMPO INFINITO	-25,32 daN/cm ²	
DISTANZA BARICENTRO SEZIONE IDEALE DAL LEMBO INFERIORE	3,46 cm	
MOMENTO D'INERZIA BARICENTRICO SEZIONE IDEALE TRAVETTO	423,28 cm ⁴	
LUNGHEZZA L DISPONIBILE PER PRONTA CONSEGNA	1,00 - 1,20 - 1,40 - 1,60 - 1,80 - 2,00 - 2,20 - 2,40 - 2,60 - 2,80 - 3,00 - 3,20 - 3,40 - 3,60 - 3,80 - 4,00 m	

TABELLA RIASSUNTIVA

		T2	T3	T4	T5	T6	T7	T8
		2A12	3A12	4A12	5A12	6A12	7A12	8A12
AREA METALLICA CONTUNUTA NEL TRAVETTO	cm ²	0,24	0,36	0,48	0,60	0,72	0,84	0,96
SOLLECITAZIONE LEMBO SUPERIORE TAGLIO ARMATURE	daN/cm ²	-63,46	-70,84	-39,14	-23,44	-57,54	-41,05	-77,11
SOLLECITAZIONE LEMBO INFERIORE TAGLIO ARMATURE	daN/cm ²	-28,38	-56,84	-108,67	-149,58	-159,79	-195,08	-207,80
SOLLECITAZIONE LEMBO SUPERIORE TEMPO INFINITO	daN/cm ²	-56,41	-62,97	-34,79	-20,83	-51,15	-33,10	-68,55
SOLLECITAZIONE LEMBO INFERIORE TEMPO INFINITO	daN/cm ²	-25,23	-50,52	-96,60	-132,96	-142,03	-157,32	-184,71
DISTANZA BARICENTRO SEZIONE IDEALE DAL LEMBO INFERIORE	cm	3,46	3,45	3,43	3,41	3,42	3,40	3,41
MOMENTO D'INERZIA BARICENTRICO SEZIONE IDEALE TRAVETTO	cm ⁴	423,38	423,00	423,80	425,22	424,20	425,53	424,52
LUNGHEZZA L DISPONIBILI PER PRONTA CONSEGNA	m	1,00 4,00	4,20 5,00	5,20 5,80	6,00 6,40	6,60 6,80	7,00 7,80	8,00 8,20

Caratteristiche dei materiali

CALCESTRUZZO PER C.A.P.	
Resistenza a compressione	$f_{ck} = 550 \text{ daN/cm}^2$
ACCIAIO PER C.A.P.	
Tensione caratteristica di rottura	$f_{stk} = 19000 \text{ daN/cm}^2$
Tensione caratteristica all' 1% di deformazione	$f_{p1k} = 16700 \text{ daN/cm}^2$



FG Prefabbricati srl
Via M.Amari, 46 92023 Campobello di Licata (AG)

FGT2
11
1982 CPD xxxx

UNI EN 13747:2009 Travetto in C.A.P. per solai

Travetti F.G.

T 3

Descrizione e caratteristiche del travetto

CODICE PRODOTTO	T3	
DESCRIZIONE PRODOTTO	Travetto precompresso T3	
IMPIEGO E MESSA IN OPERA	Elemento in c.a.p. per solai prefabbricati e blocchi in laterizio tipo	
DIMENSIONI (lunghezza;larghezza;altezza)	Lx120x90 mm	
PESO	18 daN/m	
AREA SEZIONE	72 cm ²	
AREA METALLICA CONTENUTA NEL TRAVETTO	0.36 cm ² (3A12)	
SOLLECITAZIONE LEMBO SUPERIORE TAGLIO ARMATURE	-70,84 daN/cm ²	
SOLLECITAZIONE LEMBO INFERIORE TAGLIO ARMATURE	-56,84 daN/cm ²	
SOLLECITAZIONE LEMBO SUPERIORE TEMPO INFINITO	-62,97 daN/cm ²	
SOLLECITAZIONE LEMBO INFERIORE TEMPO INFINITO	-50,52 daN/cm ²	
DISTANZA BARICENTRO SEZIONE IDEALE DAL LEMBO INFERIORE	3,45 cm	
MOMENTO D'INERZIA BARICENTRICO SEZIONE IDEALE TRAVETTO	423,00 cm ⁴	
LUNGHEZZA L DISPONIBILE PER PRONTA CONSEGNA	- 4.20 -4.40 - 4.60 - 4.80 - 5.00 m	

TABELLA RIASSUNTIVA

		T2	T3	T4	T5	T6	T7	T8
		2A12	3A12	4A12	5A12	6A12	7A12	8A12
AREA METALLICA CONTUNUTA NEL TRAVETTO	cm ²	0,24	0,36	0,48	0,60	0,72	0,84	0,96
SOLLECITAZIONE LEMBO SUPERIORE TAGLIO ARMATURE	daN/cm ²	-63,46	-70,84	-39,14	-23,44	-57,54	-41,05	-77,11
SOLLECITAZIONE LEMBO INFERIORE TAGLIO ARMATURE	daN/cm ²	-28,38	-56,84	-108,67	-149,58	-159,79	-195,08	-207,80
SOLLECITAZIONE LEMBO SUPERIORE TEMPO INFINITO	daN/cm ²	-56,41	-62,97	-34,79	-20,83	-51,15	-33,10	-68,55
SOLLECITAZIONE LEMBO INFERIORE TEMPO INFINITO	daN/cm ²	-25,23	-50,52	-96,60	-132,96	-142,03	-157,32	-184,71
DISTANZA BARICENTRO SEZIONE IDEALE DAL LEMBO INFERIORE	cm	3,46	3,45	3,43	3,41	3,42	3,40	3,41
MOMENTO D'INERZIA BARICENTRICO SEZIONE IDEALE TRAVETTO	cm ⁴	423,38	423,00	423,80	425,22	424,20	425,53	424,52
LUNGHEZZA L DISPONIBILI PER PRONTA CONSEGNA	m	1,00 4,00	4,20 5,00	5,20 5,80	6,00 6,40	6,60 6,80	7,00 7,80	8,00 8,20

Caratteristiche dei materiali

CALCESTRUZZO PER C.A.P.	
Resistenza a compressione	$f_{ck} = 550 \text{ daN/cm}^2$
ACCIAIO PER C.A.P.	
Tensione caratteristica di rottura	$f_{ptk} = 19000 \text{ daN/cm}^2$
Tensione caratteristica all' 1% di deformazione	$f_{pt1k} = 16700 \text{ daN/cm}^2$



FG Prefabbricati srl
Via M.Amari, 46 92023 Campobello di Licata (AG)

FGT3
11
1982 CPD xxxx

UNI EN 13747:2009 Travetto in C.A.P. per solai

Travetti F.G.

T 4

Descrizione e caratteristiche del travetto

CODICE PRODOTTO	T4	
DESCRIZIONE PRODOTTO	Travetto precompresso T4	
IMPIEGO E MESSA IN OPERA	Elemento in c.a.p. per solai prefabbricati e blocchi in laterizio tipo	
DIMENSIONI (lunghezza;larghezza;altezza)	Lx120x90 mm	
PESO	18 daN/m	
AREA SEZIONE	72 cm ²	
AREA METALLICA CONTENUTA NEL TRAVETTO	0.48 cm ² (4A12)	
SOLLECITAZIONE LEMBO SUPERIORE TAGLIO ARMATURE	-39,14 daN/cm ²	
SOLLECITAZIONE LEMBO INFERIORE TAGLIO ARMATURE	-108,67 daN/cm ²	
SOLLECITAZIONE LEMBO SUPERIORE TEMPO INFINITO	-34,79 daN/cm ²	
SOLLECITAZIONE LEMBO INFERIORE TEMPO INFINITO	-96,60 daN/cm ²	
DISTANZA BARICENTRO SEZIONE IDEALE DAL LEMBO INFERIORE	3,43 cm	
MOMENTO D'INERZIA BARICENTRICO SEZIONE IDEALE TRAVETTO	423,80 cm ⁴	
LUNGHEZZA L DISPONIBILE PER PRONTA CONSEGNA	5.20 - 5.40 - 5.60 - 5.80 - m	

TABELLA RIASSUNTIVA

		T2	T3	T4	T5	T6	T7	T8
		2A12	3A12	4A12	5A12	6A12	7A12	8A12
AREA METALLICA CONTUNUTA NEL TRAVETTO	cm ²	0,24	0,36	0,48	0,60	0,72	0,84	0,96
SOLLECITAZIONE LEMBO SUPERIORE TAGLIO ARMATURE	daN/cm ²	-63,46	-70,84	-39,14	-23,44	-57,54	-41,05	-77,11
SOLLECITAZIONE LEMBO INFERIORE TAGLIO ARMATURE	daN/cm ²	-28,38	-56,84	-108,67	-149,58	-159,79	-195,08	-207,80
SOLLECITAZIONE LEMBO SUPERIORE TEMPO INFINITO	daN/cm ²	-56,41	-62,97	-34,79	-20,83	-51,15	-33,10	-68,55
SOLLECITAZIONE LEMBO INFERIORE TEMPO INFINITO	daN/cm ²	-25,23	-50,52	-96,60	-132,96	-142,03	-157,32	-184,71
DISTANZA BARICENTRO SEZIONE IDEALE DAL LEMBO INFERIORE	cm	3,46	3,45	3,43	3,41	3,42	3,40	3,41
MOMENTO D'INERZIA BARICENTRICO SEZIONE IDEALE TRAVETTO	cm ⁴	423,38	423,00	423,80	425,22	424,20	425,53	424,52
LUNGHEZZA L DISPONIBILI PER PRONTA CONSEGNA	m	1,00 4,00	4,20 5,00	5,20 5,80	6,00 6,40	6,60 6,80	7,00 7,80	8,00 8,20

Caratteristiche dei materiali

CALCESTRUZZO PER C.A.P.	
Resistenza a compressione	$f_{ck} = 550 \text{ daN/cm}^2$
ACCIAIO PER C.A.P.	
Tensione caratteristica di rottura	$f_{pk} = 19000 \text{ daN/cm}^2$
Tensione caratteristica all' 1% di deformazione	$f_{p1k} = 16700 \text{ daN/cm}^2$



FG Prefabbricati srl
Via M.Amari, 46 92023 Campobello di Licata (AG)

FGT4
11
1982 CPD xxxx

UNI EN 13747:2009 Travetto in C.A.P. per solai

Travetti F.G.

T5

Descrizione e caratteristiche del travetto

CODICE PRODOTTO	T5		
DESCRIZIONE PRODOTTO	Travetto precompresso T5		
IMPIEGO E MESSA IN OPERA	Elemento in c.a.p. per solai prefabbricati e blocchi in laterizio tipo		
DIMENSIONI (lunghezza;larghezza;altezza)	Lx120x90 mm		
PESO	18 daN/m		
AREA SEZIONE	72 cm ²		
AREA METALLICA CONTENUTA NEL TRAVETTO	0.60 cm ² (5A12)		
SOLLECITAZIONE LEMBO SUPERIORE TAGLIO ARMATURE	-23,44 daN/cm ²		
SOLLECITAZIONE LEMBO INFERIORE TAGLIO ARMATURE	-149,58 daN/cm ²		
SOLLECITAZIONE LEMBO SUPERIORE TEMPO INFINITO	-20,83 daN/cm ²		
SOLLECITAZIONE LEMBO INFERIORE TEMPO INFINITO	-132,96 daN/cm ²		
DISTANZA BARICENTRO SEZIONE IDEALE DAL LEMBO INFERIORE	3,41 cm		
MOMENTO D'INERZIA BARICENTRICO SEZIONE IDEALE TRAVETTO	425,22 cm ⁴		
LUNGHEZZA L DISPONIBILE PER PRONTA CONSEGNA	- 6.00 - 6.20 - 6.40 - m		

TABELLA RIASSUNTIVA

		T2	T3	T4	T5	T6	T7	T8
		2A12	3A12	4A12	5A12	6A12	7A12	8A12
AREA METALLICA CONTUNUTA NEL TRAVETTO	cm ²	0,24	0,36	0,48	0,60	0,72	0,84	0,96
SOLLECITAZIONE LEMBO SUPERIORE TAGLIO ARMATURE	daN/cm ²	-63,46	-70,84	-39,14	-23,44	-57,54	-41,05	-77,11
SOLLECITAZIONE LEMBO INFERIORE TAGLIO ARMATURE	daN/cm ²	-28,38	-56,84	-108,67	-149,58	-159,79	-195,08	-207,80
SOLLECITAZIONE LEMBO SUPERIORE TEMPO INFINITO	daN/cm ²	-56,41	-62,97	-34,79	-20,83	-51,15	-33,10	-68,55
SOLLECITAZIONE LEMBO INFERIORE TEMPO INFINITO	daN/cm ²	-25,23	-50,52	-96,60	-132,96	-142,03	-157,32	-184,71
DISTANZA BARICENTRO SEZIONE IDEALE DAL LEMBO INFERIORE	cm	3,46	3,45	3,43	3,41	3,42	3,40	3,41
MOMENTO D'INERZIA BARICENTRICO SEZIONE IDEALE TRAVETTO	cm ⁴	423,38	423,00	423,80	425,22	424,20	425,53	424,52
LUNGHEZZA L DISPONIBILI PER PRONTA CONSEGNA	m	1,00 4,00	4,20 5,00	5,20 5,80	6,00 6,40	6,60 6,80	7,00 7,80	8,00 8,20

Caratteristiche dei materiali

CALCESTRUZZO PER C.A.P.	
Resistenza a compressione	$f_{ck} = 550 \text{ daN/cm}^2$
ACCIAIO PER C.A.P.	
Tensione caratteristica di rottura	$f_{sk} = 19000 \text{ daN/cm}^2$
Tensione caratteristica all' 1% di deformazione	$f_{p1k} = 16700 \text{ daN/cm}^2$



FG Prefabbricati srl
Via M.Amari, 46 92023 Campobello di Licata (AG)

FGT5
11
1982 CPD xxxx

UNI EN 13747:2009 Travetto in C.A.P. per solai

Travetti F.G.

T6

Descrizione e caratteristiche del travetto

CODICE PRODOTTO	T6	
DESCRIZIONE PRODOTTO	Travetto precompresso T6	
IMPIEGO E MESSA IN OPERA	Elemento in c.a.p. per solai prefabbricati e blocchi in laterizio tipo	
DIMENSIONI (lunghezza;larghezza;altezza)	Lx120x90 mm	
PESO	18 daN/m	
AREA SEZIONE	72 cm ²	
AREA METALLICA CONTENUTA NEL TRAVETTO	0.72 cm ² (6A12)	
SOLLECITAZIONE LEMBO SUPERIORE TAGLIO ARMATURE	-47,54 daN/cm ²	
SOLLECITAZIONE LEMBO INFERIORE TAGLIO ARMATURE	-159,79 daN/cm ²	
SOLLECITAZIONE LEMBO SUPERIORE TEMPO INFINITO	-51,15 daN/cm ²	
SOLLECITAZIONE LEMBO INFERIORE TEMPO INFINITO	-142,03 daN/cm ²	
DISTANZA BARICENTRO SEZIONE IDEALE DAL LEMBO INFERIORE	3,42 cm	
MOMENTO D'INERZIA BARICENTRICO SEZIONE IDEALE TRAVETTO	424,20 cm ⁴	
LUNGHEZZA L DISPONIBILE PER PRONTA CONSEGNA	6.60 - 6.80 m	

TABELLA RIASSUNTIVA

		T2	T3	T4	T5	T6	T7	T8
		2A12	3A12	4A12	5A12	6A12	7A12	8A12
AREA METALLICA CONTUNUTA NEL TRAVETTO	cm ²	0,24	0,36	0,48	0,60	0,72	0,84	0,96
SOLLECITAZIONE LEMBO SUPERIORE TAGLIO ARMATURE	daN/cm ²	-63,46	-70,84	-39,14	-23,44	-57,54	-41,05	-77,11
SOLLECITAZIONE LEMBO INFERIORE TAGLIO ARMATURE	daN/cm ²	-28,38	-56,84	-108,67	-149,58	-159,79	-195,08	-207,80
SOLLECITAZIONE LEMBO SUPERIORE TEMPO INFINITO	daN/cm ²	-56,41	-62,97	-34,79	-20,83	-51,15	-33,10	-68,55
SOLLECITAZIONE LEMBO INFERIORE TEMPO INFINITO	daN/cm ²	-25,23	-50,52	-96,60	-132,96	-142,03	-157,32	-184,71
DISTANZA BARICENTRO SEZIONE IDEALE DAL LEMBO INFERIORE	cm	3,46	3,45	3,43	3,41	3,42	3,40	3,41
MOMENTO D'INERZIA BARICENTRICO SEZIONE IDEALE TRAVETTO	cm ⁴	423,38	423,00	423,80	425,22	424,20	425,53	424,52
LUNGHEZZA L DISPONIBILI PER PRONTA CONSEGNA	m	1,00 4,00	4,20 5,00	5,20 5,80	6,00 6,40	6,60 6,80	7,00 7,80	8,00 8,20

Caratteristiche dei materiali

CALCESTRUZZO PER C.A.P.	
Resistenza a compressione	$f_{ck} = 550 \text{ daN/cm}^2$
ACCIAIO PER C.A.P.	
Tensione caratteristica di rottura	$f_{stk} = 19000 \text{ daN/cm}^2$
Tensione caratteristica all' 1% di deformazione	$f_{st(1)k} = 16700 \text{ daN/cm}^2$



FG Prefabbricati srl
Via M.Amari, 46 92023 Campobello di Licata (AG)

FGT6
11
1982 CPD xxxx

UNI EN 13747:2009 Travetto in C.A.P. per solai

Travetti F.G.

T 7

Descrizione e caratteristiche del travetto

CODICE PRODOTTO	T7	
DESCRIZIONE PRODOTTO	Travetto precompresso T7	
IMPIEGO E MESSA IN OPERA	Elemento in c.a.p. per solai prefabbricati e blocchi in laterizio tipo	
DIMENSIONI (lunghezza;larghezza;altezza)	Lx120x90 mm	
PESO	18 daN/m	
AREA SEZIONE	72 cm ²	
AREA METALLICA CONTENUTA NEL TRAVETTO	0.84 cm ² (7A12)	
SOLLECITAZIONE LEMBO SUPERIORE TAGLIO ARMATURE	-41,05 daN/cm ²	
SOLLECITAZIONE LEMBO INFERIORE TAGLIO ARMATURE	-195,08 daN/cm ²	
SOLLECITAZIONE LEMBO SUPERIORE TEMPO INFINITO	-33,10 daN/cm ²	
SOLLECITAZIONE LEMBO INFERIORE TEMPO INFINITO	-157,32 daN/cm ²	
DISTANZA BARICENTRO SEZIONE IDEALE DAL LEMBO INFERIORE	3,46 cm	
MOMENTO D'INERZIA BARICENTRICO SEZIONE IDEALE TRAVETTO	423,28 cm ⁴	
LUNGHEZZA L DISPONIBILE PER PRONTA CONSEGNA	-7.00 - 7.20 - 7.40 - 7.60 - 7.80 - m	

TABELLA RIASSUNTIVA

		T2	T3	T4	T5	T6	T7	T8
		2A12	3A12	4A12	5A12	6A12	7A12	8A12
AREA METALLICA CONTUNUTA NEL TRAVETTO	cm ²	0,24	0,36	0,48	0,60	0,72	0,84	0,96
SOLLECITAZIONE LEMBO SUPERIORE TAGLIO ARMATURE	daN/cm ²	-63,46	-70,84	-39,14	-23,44	-57,54	-41,05	-77,11
SOLLECITAZIONE LEMBO INFERIORE TAGLIO ARMATURE	daN/cm ²	-28,38	-56,84	-108,67	-149,58	-159,79	-195,08	-207,80
SOLLECITAZIONE LEMBO SUPERIORE TEMPO INFINITO	daN/cm ²	-56,41	-62,97	-34,79	-20,83	-51,15	-33,10	-68,55
SOLLECITAZIONE LEMBO INFERIORE TEMPO INFINITO	daN/cm ²	-25,23	-50,52	-96,60	-132,96	-142,03	-157,32	-184,71
DISTANZA BARICENTRO SEZIONE IDEALE DAL LEMBO INFERIORE	cm	3,46	3,45	3,43	3,41	3,42	3,40	3,41
MOMENTO D'INERZIA BARICENTRICO SEZIONE IDEALE TRAVETTO	cm ⁴	423,38	423,00	423,80	425,22	424,20	425,53	424,52
LUNGHEZZA L DISPONIBILI PER PRONTA CONSEGNA	m	1,00 4,00	4,20 5,00	5,20 5,80	6,00 6,40	6,60 6,80	7,00 7,80	8,00 8,20

Caratteristiche dei materiali

CALCESTRUZZO PER C.A.P.	
Resistenza a compressione	$f_{ck} = 550 \text{ daN/cm}^2$
ACCIAIO PER C.A.P.	
Tensione caratteristica di rottura	$f_{stk} = 19000 \text{ daN/cm}^2$
Tensione caratteristica all' 1% di deformazione	$f_{d(1)\%} = 16700 \text{ daN/cm}^2$



FG Prefabbricati srl
Via M. Amari, 46 92023 Campobello di Licata (AG)

FGT7
11
1982 CPD xxxx

UNI EN 13747:2009 Travetto in C.A.P. per solai

Travetti F.G.

T 8

Descrizione e caratteristiche del travetto

CODICE PRODOTTO	T8		
DESCRIZIONE PRODOTTO	Travetto precompresso T8		
IMPIEGO E MESSA IN OPERA	Elemento in c.a.p. per solai prefabbricati e blocchi in laterizio tipo		
DIMENSIONI (lunghezza;larghezza;altezza)	Lx120x90 mm		
PESO	18 daN/m		
AREA SEZIONE	72 cm ²		
AREA METALLICA CONTENUTA NEL TRAVETTO	0,96 cm ² (8A12)		
SOLLECITAZIONE LEMBO SUPERIORE TAGLIO ARMATURE	-77,11 daN/cm ²		
SOLLECITAZIONE LEMBO INFERIORE TAGLIO ARMATURE	-207,80 daN/cm ²		
SOLLECITAZIONE LEMBO SUPERIORE TEMPO INFINITO	-68,55 daN/cm ²		
SOLLECITAZIONE LEMBO INFERIORE TEMPO INFINITO	-184,71 daN/cm ²		
DISTANZA BARICENTRO SEZIONE IDEALE DAL LEMBO INFERIORE	3,41 cm		
MOMENTO D'INERZIA BARICENTRICO SEZIONE IDEALE TRAVETTO	424,52 cm ⁴		
LUNGHEZZA L. DISPONIBILE PER PRONTA CONSEGNA	- 8.00 - 8.20 m		

TABELLA RIASSUNTIVA

		T2	T3	T4	T5	T6	T7	T8
		2A12	3A12	4A12	5A12	6A12	7A12	8A12
AREA METALLICA CONTUNUTA NEL TRAVETTO	cm ²	0,24	0,36	0,48	0,60	0,72	0,84	0,96
SOLLECITAZIONE LEMBO SUPERIORE TAGLIO ARMATURE	daN/cm ²	-63,46	-70,84	-39,14	-23,44	-57,54	-41,05	-77,11
SOLLECITAZIONE LEMBO INFERIORE TAGLIO ARMATURE	daN/cm ²	-28,38	-56,84	-108,67	-149,58	-159,79	-195,08	-207,80
SOLLECITAZIONE LEMBO SUPERIORE TEMPO INFINITO	daN/cm ²	-56,41	-62,97	-34,79	-20,83	-51,15	-33,10	-68,55
SOLLECITAZIONE LEMBO INFERIORE TEMPO INFINITO	daN/cm ²	-25,23	-50,52	-96,60	-132,96	-142,03	-157,32	-184,71
DISTANZA BARICENTRO SEZIONE IDEALE DAL LEMBO INFERIORE	cm	3,46	3,45	3,43	3,41	3,42	3,40	3,41
MOMENTO D'INERZIA BARICENTRICO SEZIONE IDEALE TRAVETTO	cm ⁴	423,38	423,00	423,80	425,22	424,20	425,53	424,52
LUNGHEZZA L. DISPONIBILI PER PRONTA CONSEGNA	m	1,00 4,00	4,20 5,00	5,20 5,80	6,00 6,40	6,60 6,80	7,00 7,80	8,00 8,20

Caratteristiche dei materiali

CALCESTRUZZO PER C.A.P.	
Resistenza a compressione	$f_{ck} = 550 \text{ daN/cm}^2$
ACCIAIO PER C.A.P.	
Tensione caratteristica di rottura	$f_{pk} = 19000 \text{ daN/cm}^2$
Tensione caratteristica all' 1% di deformazione	$f_{d1k} = 16700 \text{ daN/cm}^2$



FG Prefabbricati srl
Via M.Amari, 46 92023 Campobello di Licata (AG)

FGT8
11
1982 CPD xxxx

UNI EN 13747:2009 Travetto in C.A.P. per solai